



DERLIUS 2024 M

SVEIKI KNYGELĖ

WM PRESTA
PRESTATION VITICOLE





Sveiki atvykę į WM Presta

Derliaus nuėmimo metu esate „WM Group“ dukterinės įmonės dalis (žr. mūsų „WM Presta“ biurą 4 puslapyje).

Šioje knygelėje pateikiama visa informacija ir pagrindinės saugos priemonės, kurių reikia laikytis ir jų laikytis, kad būtų galima dirbti visiškai saugiai



- **ą reikia žinoti:**
 - **Apie šampano sritį**
 - **Įvairūs WM Presta biurai**
 - **Jūsų nuoma, transportavimas ir apgyvendinimas**

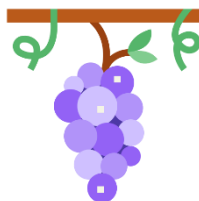


- **Saugos instrukcijos**
- **Susisiekiite nelaimingo atsitikimo atveju**



- **Rinkėjo pareigybės aprašymas**
- **Dėžės vežėjo darbo aprašymas**
- **ion**

Gero derliaus!





Sveiki atvykę į šampano sritį

AOC šampano gamybos plotas yra išsidėstęs penkiuose departamentuose (Marne, Aube, Aisne, Haute-Marne ir Seine-et-Marne) Rytų Prancūzijoje 319 miestų, kurie sudaro 34 200 hektarų.

Derliaus nuėmimas yra pagrindinis šampano gamybos etapas. Tai per metus vynuogyne nuveiktų darbų pabaiga ir šampano vyno gamybos rūsiuose procesas. Šampanėje derlius nuimamas tik rankomis, kad nebūtų pažeistos vynuogės, o taip pat būtų galima atrinkti tik prinokusias vynuoges, kurios suteikia jai išskirtinį charakterį.

Jūsų vaidmuo šiame pagrindiniame etape tikrai svarbus!

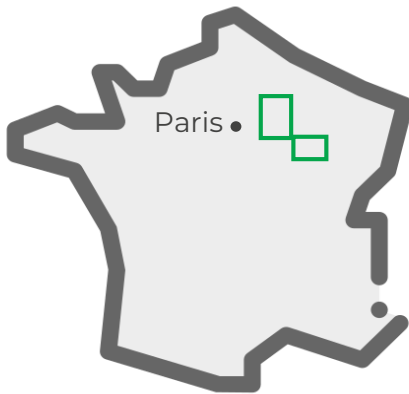
Ar žinojai?

Šampano buteliui pagaminti reikia 1,2 kg vynuogių.



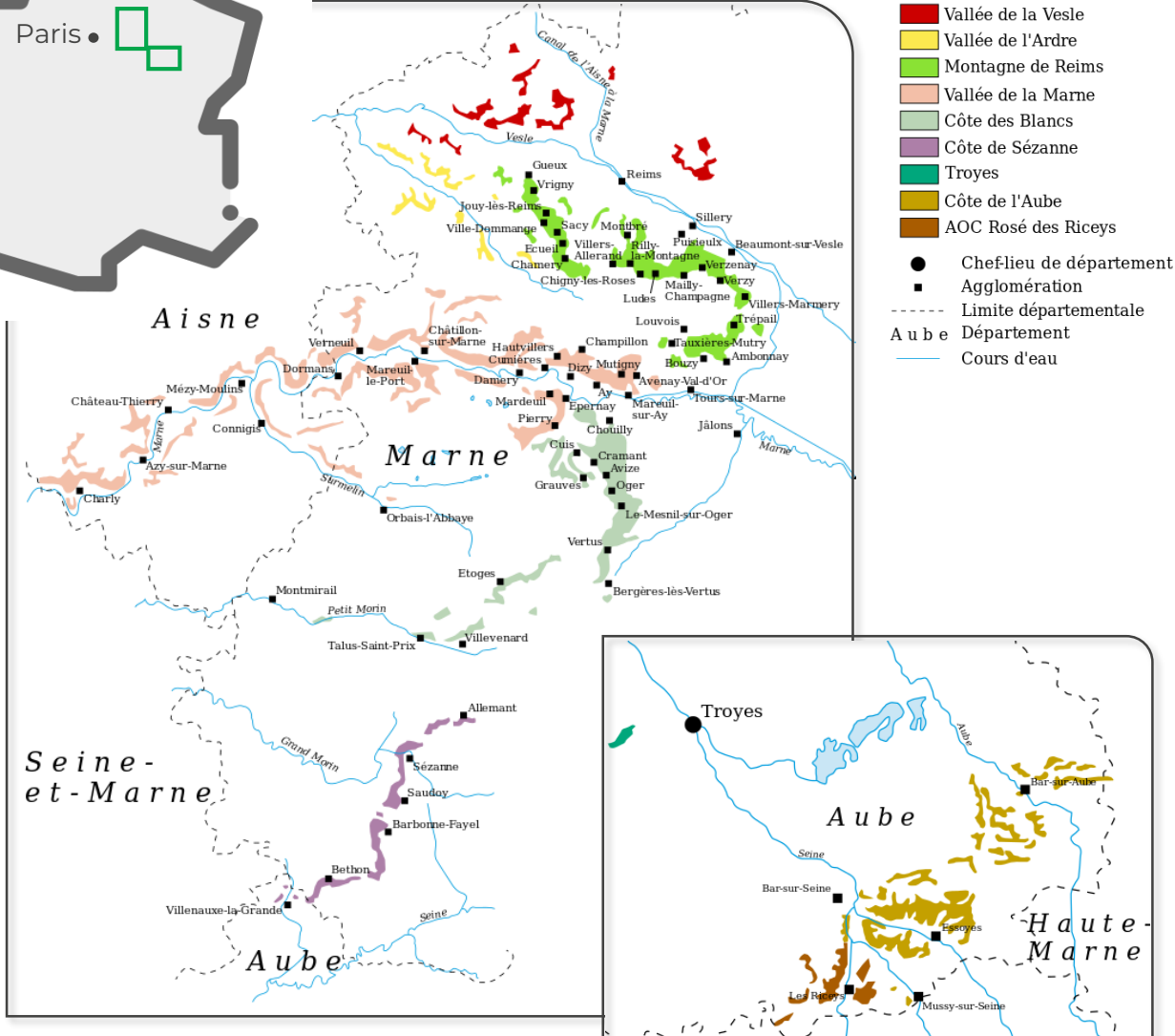
Šampane yra 3 pagrindinės vynuogių veislės:

Pinot Noir Chardonnay Pinot Meunier



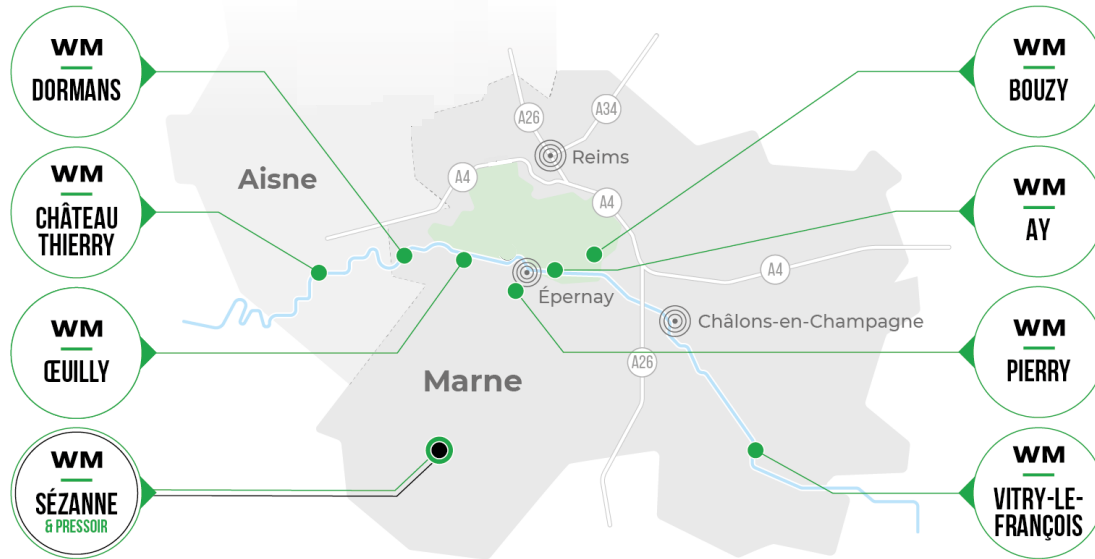
Paris

ŠAMPANO ZONA (KONTROLIUOJAMA KILMĖS NUORODA)





WM PRESTA BIURŲ VIETA



Raskite mus!



BIURO WM PRESTA VADOVAS

Biuras	Adresas	Vadovas	Susisiekite
WM Presta Pierry	11 avenue de New-York 51530 Pierry	Maxime MAINGUET	+33(0)6.20.50.41.02
WM Presta Ay	ZA le Cheminet 51160 Ay	Franck PARRED	+33(0)6.95.14.10.92
WM Presta Oeuilly	La Pierre qui Tourne 51480 Oeuilly	Joffrey COLLEMICHE	+33(0)7.89.51.31.23
WM Presta Dormans	1 Rond-Point de Try 51700 Dormans	Louis MACH	+33(0)6.33.00.72.67
WM Presta Sézanne	Chemin des vignes 51120 Allemant	Valentin AVELINE	+33(0)6.30.60.08.40
WM Presta Vitry-le-François	1 rue Hulot 51340 Val-de-Vière	Grégory GREZ	+33(0)6.98.81.53.09
WM Presta Bouzy	1 rue Auban Moet 51150 Bouzy	Steven LEFEVRE	+33(0)6.70.59.95.90
WM Presta Château-Thierry	36 route Nationale 02400 Blesmes	Louis MACH	+33(0)6.33.00.72.67

ŽMOGIŠKŲJŲ IŠTEKLIŲ VADOVAS

Lauren BRAC | 1 avenue de New-York, 51530 Pierry
+33(0)3.26.54.00.77 | Email : lauren.brac@wmpresta.fr

PREPARING YOUR ARRIVAL TO WM PRESTA



PRISIJUNGITE PRIE WM PRESTA KAIP SEZONINIO DARBUOTOJO

Būdama paslaugų teikėja, susirūpinusi savo darbuotojų gerove ir gerbianti galiojančius teisės aktus, įmonė daugelį metų taiko metodus, kurie gerbia mūsų darbuotojų darbo ir gyvenimo sąlygas.



Mes taip pat esame įtraukti į platformą **viTi ARGOS**, kurią sukūrė pagrindinės šampano srities vietos institucijos (Šampano komitetas, Generalinė vyndarių sąjunga ir Šampano namų sąjunga), kaip šampano paslaugų teikėjas, laikantis taisyklių ir geros praktikos.

Derliaus nuėmimas SU WM PRESTA: KĄ TURI ŽINOTI

WM Presta savo sezoniniams darbuotojams derliaus nuėmimo metu suteikia keletą garantijų.

SUTARTIES IR ADMINISTRACINĖS FORMOS:



Dirbdami su WM Presta:

- Atvykę į biurą: pasirašysite darbo sutartį su WM Presta. Visos administracinės formos, susijusios su jūsų įdarbinimu, yra sudaromos arba paruošiamos prieš jums atvykstant, todėl mes turime surinkti jūsų asmens tapatybės kortelės / paso kopiją ir informaciją apie jus prieš atvykstant į Prancūziją;
- Derliaus nuėmimas trunka +/- 12-14 dienų (įskaitant kassavaitinį poilsį)
- Jus suorganizuos komanda su prancūzu komandos lyderiu, kuris bus jūsų kontaktas ir koordinatorius jūsų viešnagės metu
- Privalote laikytis visų darbdavio arba jūsų komandos vadovo pateiktų saugos nurodymų ir tų, kurie yra šioje knygelėje
- Svarbu kiekvieną darbo dieną pasirašyti darbo laiko apskaitos žiniaraštį, kitaip bus laikoma, kad jūsų nėra
- Pasibaigus sutarčiai: darbdavys jums pateiks visus sutarties pabaigos dokumentus kartu su jūsų atlyginimu. Nepamirškite atsinešti banko tapatybės, kad galėtume pervesti jūsų darbo užmokestį į jūsų banko sąskaitą

TRANSPORTAVIMAS:



- WM Presta apmoka visas jūsų transportavimo išlaidas nuvykti ir grįžti į WM Presta biurą)
- Visas keliones vietoje į vynuogynus taip pat apmoka WM Presta

APGYVENDINIMAS:



- Užsieniečiams darbuotojams arba tiems, kurie neturi gyvenamosios vietos rajone, WM Presta suranda ir apmoka būstą;
- „WM Presta“ priimami darbuotojai privalo laikytis kiekvieno būsto vidaus taisyklių;
- Atsineškite mūsų patalynę (miegmaišį ir paklodes) ir rankšluosčius



BENDROSIOS TAISYKLĖS



- Gerbiu įmonės organizaciją ir saugos taisykles dėl savo ir savo kolegų saugumo



- Vykdaau savo komandos vadovo nurodymus dėl atliekamų darbų ir gerbiu vynuogių rūšiavimo instrukcijas, jei tokių yra.



- Pamainos metu gerbiu kelių eismo taisykles
- Nevairuoju nei traktoriaus, nei automobilio, jei neturiu teisės

PRIEŠ DARBO DIENĄ



- Valgau gražius ir gausius pusryčius.



- Dėviu stabilią ir uždarą avalynę bei pritaikytus drabužius (be plūduriuojančių drabužių). Nenešioju jokių papuošalų.



- Aš saugau save nuo saulės (kepurė, ilgi ir lengvi drabužiai, apsauga nuo saulės) ir dažnai geriu vandenį dienos metu.



- Kiekvieną rytą prieš išeidama iš savo nakvynės prisipildau WM Presta duotą vandens buteliuką ir dažnai geriu vandenį dienos metu, jei labai karšta.

WM Presta suteikia visiems:

- kepurė ir marškinėliai Jūsų gerovei, patogumui ir sveikatai
- asmeninis vandens butelis, kurį reikia pildyti kasdien, siekiant apriboti plastikinių butelių naudojimą



KĄ TURI ŽINOTI APIE VANDENĮ VANDENĮ

- Vanduo iš čiaupo Prancūzijoje yra geriamas. Jo kokybė tikrinama labai reguliariai.
- Vanduo yra labiausiai kontroliuojamas maistas Prancūzijoje.

KAIP VALYTI MANO BUTELIS WM PRESTA?

- Prieš pirmą kartą naudojant: buteliuką nuplaukite vandeniu su muilu, tada nuvalykite vandeniu.
- Į butelį pilkite tik vandenį be priedų (be sirupo,...)
- Kasdien išskalaukite buteliuką ir leiskite jam išdžiūti kelias minutes, atidarę dangtelį.





PREVENCIJA IR AUDĖJIMAS

Turite laikytis saugos taisyklių ir prevencijos priemonių, aprašytų šioje knygelėje, ir (arba) komandos vadovo/vadovo pateiktų nurodymų.

Jums ir jūsų komandos žmonėms: atkreipkite dėmesį į bet kokius saulės smūgio, šilumos smūgio požymius (karščiavimą, greitą kvėpavimą, galvos skausmą, pykinimą, sumišimą / keistą elgesį ir pan.).

➔ **Atsiradus požymių ar simptomų, nedelsdami informuokite savo komandos vadovą.**



KARŠTĖS ATVEJU:

- Gerti daug vandens
- Apsaugokite save nuo saulės
- Dėvėkite WM skrybėlę



Įkandus vabzdžiams:

- Įsitinkinkite, kad neturite alerginės reakcijos
- Informuokite savo komandos vadovą



AUDROS ATVEJU:

Išorėje:

- niekada neiti po medžiu
- pritūpkite ir laikykitės bent 3 metrų atstumu nuo kitų žmonių
- Jei galite: persikelkite į pastatą arba uždarą ir stovintį automobilį

TAISYKLĖS ATVEJU

➔ Kreipiuosi į savo komandos vadovą

➔ **Labai svarbu žinoti, kur yra pirmosios pagalbos vaistinė: pirmosios pagalbos vaistinė yra jūsų prancūzų komandos vadovo automobilyje.**



TELEFONO NUMERIS, KAD SKAMBINTI:

- 15 : Greitoji medicinos pagalba
- 18 : Ugniagesiai
- 112 : Greitosios pagalbos centras



RASTI PUSAUTOMATINIŲ DEFIBRILIATORIŲ



<https://bit.ly/4aPjpfq>

SAUGOS KOMANDOS VADOVAI



Žemiau raskite žmones, turinčius saugos sertifikatą. Jie yra jūsų pirmoji pagalba traumų atveju, todėl žinokite savo komandos vadovo vardą.

WM PRESTA PIERRY	WM PRESTA OEUILLY	WM PRESTA SEZANNE	
Mr LEVAIRE Donovan Mr RION Vince Mlle BLONDEAU Annabelle Mr BIVER FARGET Antonin	Mr BOURDERIOUX Alexis Mr SIMON Valentin Mlle BARANZINI Floriane	Mr ADAM Mickael Mlle WALAWENDER Stéphanie	
WM PRESTA DORMANS	WM PRESTA AY	WM PRESTA VITRY-LE-F	WM PRESTA CHATEAU
Mr MACH Louis Mr LANTENOIS Florent	Mr PARRED Franck	Mr GREZ Grégory Mr MUSART Thomas	Mr PRUVOST Jessy Mr COLLIN Mickael

DARBAS SU YPATINGU KARŠTUMU

Apsaugokite save



L'essentiel & plus encore



Gerti daug
net jei nesate ištrošks



Dėvėkite laisvus drabužius
ir apsaugoti odą bei galvą



Atkreipkite dėmesį į bet kokius saulės smūgio, šilumos smūgio požymius

Karščiavimas, greitas kvėpavimas, galvos skausmas, sumišimas / keistas elgesys: tai gyvybiškai svarbi skubi situacija



Sumažinkite pernelyg didelį fizinį krūvį
Naudokite tvarkymosi priemones



Prisitaikyti darbo laikas



Nelaimės atveju skambinkite saugos komandos vadui (SST) ir skambinkite 18, 15, 112

Jums ir jūsų komandos nariams:

Atkreipkite dėmesį į saulės smūgio, šilumos smūgio požymius (karščiavimą, greitą kvėpavimą, galvos skausmą, pykinimą, sumišimą / keistą elgesį ir kt.).

➔ **Atsiradus simptomams ir požymiams, nedelsdami informuokite savo komandos vadovą**



Pagrindinės rizikos:



ribą



Atkarpa



Eismas

KELIONĖS PER



TRANSPORTO PRIEMONĖS

- Teisingai uždarykite dureles
- Genėjimo žirkles laikykite jos dėkle
- Keliaukite sėdėdami
- Būkite atsargūs kelyje išlipdami iš autobuso



PĖJOJE

- Vaikščiokite ant peties
- Praneškite apie savo buvimą sutemus

RINKIMO METU



- Mūvėti pirštines yra privaloma
- Naudokite tik WM Presta tiekiamas genėjimo žirkles
- Dėvėkite gerą avalynę ir prie oro sąlygų pritaikytą darbo aprangą
- Žemė nelygi, būkite atsargūs, kur statysite kojas ir rinkitės aukštus batus.



- Atkreipkite dėmesį į švartavimosi kuolus eilės pabaigoje
- Nedirbkite vienas priešais kitą, kad išvengtumėte įpjovimų ir akių traumų
- Apsaugokite nugarą įvairiomis pozomis (pritūpę, sulenktos kojos)
- Neperkraukite kibirų ir dėžių



- Atkreipkite dėmesį į transporto priemones, traktorius ir mašinas: pasitraukite iš kelio, kai transporto priemonės manevruoja.
- Yra daug uodų, todėl nedvejodami atsineškite repelento. Saugokitės vapsvų.



- Esant dideliam karščiui, drėkinkite save!
- Apsaugokite save nuo saulės (WM Presta kepurė, kepurė, dengiantys drabužiai, kremas nuo saulės ir kt.)



Pagrindinės rizikos:



ribą



Atkarpa



Eismas

INDIVIDUALI APSAUGA



- Pirštinės yra prieinamos, teirautis komandos vadovo. Jų dėvėjimas yra privalomas.



- Dėvėkite geltoną liemenę, kad galėtumėte atpažinti save sklypuose



- Žemė nelygi, būkite atsargūs, kur statote kojas. Aprūpiname aukštais apsauginiais batais, juos avėti privaloma.

- Yra daug uodų, todėl nedvejodami atsineškite repelento. Saugokitės vapsvų



- Esant dideliam karščiui, drėkinkite ir saugokitės nuo saulės (WM Presta kepurė, kepurė, dengiantys drabužiai, kremas nuo saulės ir kt.)

ĮRANGOS PATIKRINIMAS

- Prieš imdami karutį patikrinkite, ar jis geros būklės.
- Jei įranga yra sugedusi, kreipkitės į komandos vadovą.

DĒŽIŲ (TUŠČIŲ IR PILNŲ) SIUNTIMAS

- Ant karučio nedėkite daugiau nei 3 dėžių
- Niekada netraukite karučio su užpildyta viena ar keliomis dėžėmis
- Nebėk žemyn
- Atkreipkite dėmesį į švartavimosi kojas
- Gaukite pagalbos iškrauti 3 dėžę
- Niekada nekelkite pilnos dėžės vienas

IŠLIEKU

RŪŠIAVIMO INSTRUKCIJOS: Vadovaujuosi galiojančiomis rūšiovimo instrukcijomis (svetainėje, sklypuose ir savo būste)

BUTELIAI/STIDINIAI ŽALIAI



PLASTIKAS PAKUOTĖS, PLYTOS, POPIERIUS, KARTONAS ir kt.



BUITINĖS ATLIEKOS



ALL PAPER TYPES 	PLASTIC BOTTLES AND CONTAINERS
METAL CONTAINERS 	FOOD CARTONS AND PACKAGING MADE FROM CARDBOARD
BAGS, PACKETS AND OVERPACKS 	POTS, FOOD CONTAINERS AND TRAYS
SMALL CONTAINERS AND CASINGS MADE FROM METAL 	SOFT OR BLISTER CASINGS AND CLING FILM



VAISTINĖS RINKINYS

Pirmosios pagalbos vaistinė, atpažįstama iš raudono maišelio, yra WM Presta komandos vadovo automobilyje. Jame yra:

- Dezinfekavimo priemonė
- Sterilūs kompresai
- Tvarsčiai
- Juostos pagalba
- Žirklių pora
- Vienkartinės fiziologinio serumo dozės
- Rūko butelis
- Išgyvenimo antklodė
- SPF 50 apsaugos nuo saulės
- Sandėliavimo krepšys
- Cukrus



Jūsų komandos vadovas taip pat turi Aspivenin pompą nuo vabzdžių įkandimų ir erkių šalinimo priemonę. Jei reikia, paprašykite.

Būkite atsargūs naudodami šiuos produktus, jei esate alergiški.

JŪSŲ APGYVENDINIMAS

Adresas:

.....

**Naudinga
informacija:**

.....

.....

MANO UŽRAŠAI

.....

.....

.....

.....

.....

.....

.....